

СЕРИЯ N3-8200

Платформа DWDM/OTN

Серия N3-8200 – это передовая интеллектуальная телекоммуникационная платформа нового поколения с поддержкой скорости 400G.

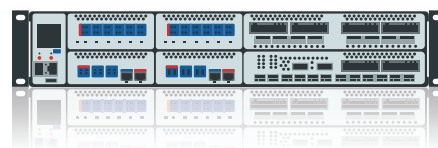
N3-8200 представляет собой стандартное шасси 19" высотой 2U и вмещает до 8-и слотов. Компактная конструкция позволяет упростить интеграцию и уменьшить требуемое пространство для развертывания.

Платформа может интегрировать множество различных подсистем: EDFA, ROADM, FOADM, OCM, OTDR, 100/200/400G транспонеры и мукспонеры, что позволяет использовать её в качестве объединяющей системы для ЦОДов, облачного бизнеса и подобных систем.

Модули с высокой плотностью портов и линейная скорость до 400G обеспечивают самые изысканные запросы по типам услуг и скорости от различных пользователей.



Играем по новым правилам



Основные особенности

Множественные сервисы

Оснащен двумя матрицами – DWDM и OTN, между которыми можно распределять сервисы

Универсальное шасси

Шасси 2RU, 19 дюймов – подходит для установки в шкаф глубиной от 600 мм

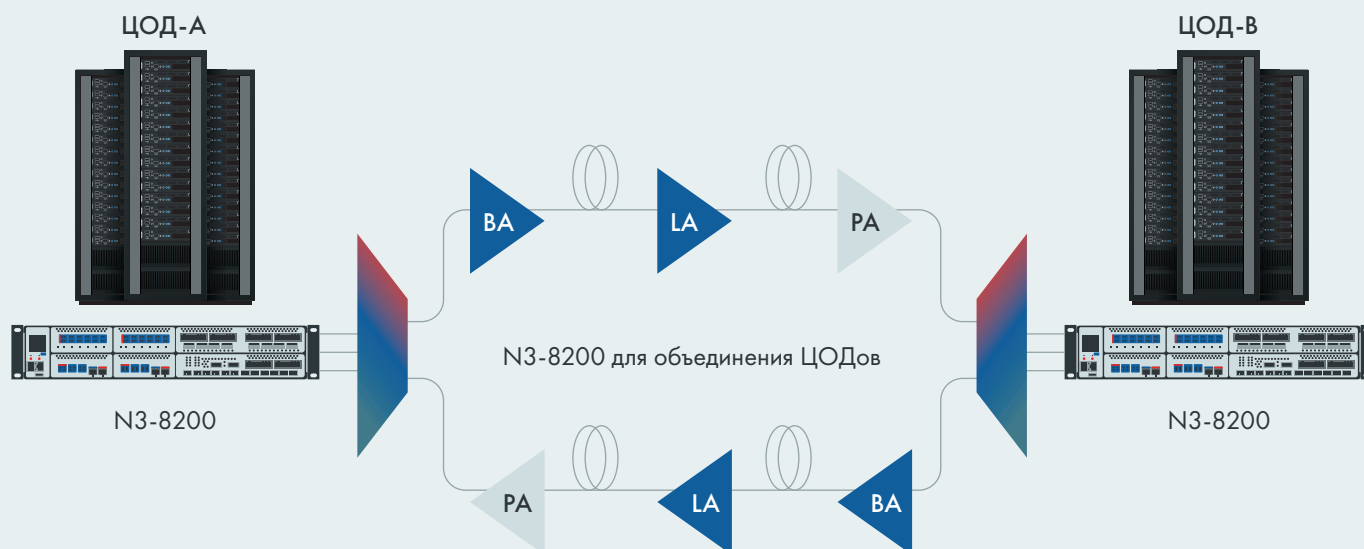
Высокая плотность интерфейсов

8 стандартных (малых) карт или 4 расширенных карты – до 48/96 лямбд DWDM, 400G на слот, 3,2T на шасси

HMI - интерфейс

LCD дисплей с отображением конфигурационной и операционной информации

Сфера использования



Технические характеристики

Шасси	<ul style="list-style-type: none">› N3-8200: 8 стандартных карт или 4 расширенных карты› 2 карты NMS (резервирование 1+1)› 2 слота для блоков питания (резервирование 1+1)
DWDM	<ul style="list-style-type: none">› До 48/96 лямбд DWDM
Производительность	<ul style="list-style-type: none">› WDM: 400G на слот, 3.2T на шасси
Линейные оптические модули	<ul style="list-style-type: none">› 100G CFP2 LR4/ER4 (OTU4)› 100G CFP2 DCO› 200G CFP2 DCO› 400G CFP2 DCO
Клиентские оптические модули	<ul style="list-style-type: none">› SFP+› SFP28› QSFP+› QSFP28
Линейная скорость	<ul style="list-style-type: none">› OTU4› 2xOTU4› 400G OTN
Клиентская скорость	<ul style="list-style-type: none">› 10G Ethernet› 100G Ethernet› OTU4
Оптические усилители	<ul style="list-style-type: none">› EDFA› Booster amplifier› Line-amplifier› Pre-amplifier
Источник питания	<ul style="list-style-type: none">› AC и DC
Размеры	<ul style="list-style-type: none">› 19 дюймов, 2 RU
Окружающая среда	<ul style="list-style-type: none">› Температура (высота НУМ до 1800м): 0-40 C› Влажность: 5-85% (без конденсата, в помещении)

Информация для заказа

Шасси	<ul style="list-style-type: none"> Шасси N3-8200 - 2U, 19", включая 2 блока питания DC и 3 блока вентиляторов
Модуль NMS	<ul style="list-style-type: none"> Модуль управления для N3-8200, поддерживает управление устройством и резервирование 1+1
Интерфейс NMS	<ul style="list-style-type: none"> Модуль сетевого управления для N3-8200 с двумя портами NM и двумя портами MUX
Модуль LCD	<ul style="list-style-type: none"> Модуль отображения с экраном для N3-8200
Транспондер 400G	<ul style="list-style-type: none"> Транспондер 400G, мультиплексирование 4x100G в 1x400G
Транспондер 200G	<ul style="list-style-type: none"> Транспондер 2x200G, мультиплексирование 2x100G в 1x200G 4x100G клиентских порта на 2x200G линейных порта
200G Транспондер/Мукспондер	<ul style="list-style-type: none"> 12x10G и 2x100G клиентских портов, 2x100G или 1x200G линейных портов
200G Мукспондер	<ul style="list-style-type: none"> 20x10G клиентских портов и 1x200G линейный порт
Усилители EDFA (см. замечание 1)	<ul style="list-style-type: none"> BA+PA1 BA+PA2 LA1+LA1 LA1+LA2 LA2+LA2
Модули защиты линии	<ul style="list-style-type: none"> Одноканальный модуль защиты оптической линии Двухканальный модуль защиты оптической линии
Модуль ROADM	<ul style="list-style-type: none"> 9-канальный WSS ROADM со встроенными BA, PA и VOA
Модуль FOADM	<ul style="list-style-type: none"> Четырехканальный FOADM со встроенным VOA
Модуль мониторинга оптического канала	<ul style="list-style-type: none"> Четырехканальный монитор оптического канала
Модуль OTDR	<ul style="list-style-type: none"> 8-канальный OTDR. 80км
DWDM мультиплексор	<ul style="list-style-type: none"> 48-канальный мультиплексор/демультиплексор, 1U, 19-inch, 100ГГц, диапазоны: C и C+ 96-канальный мультиплексор/демультиплексор, 1U, 19-inch, 50ГГц, диапазоны: C и C+

Замечание 1:

Спецификация для модулей EDFA

	Усиление, dB	Максимальная мощность для каждого канала, dBm	Максимальная мощность общая, dBm	Диапазон уровня входного сигнала, dBm
BA	18-Aug	4	21.5	-31
PA1	15-25	4	21.5	-34
PA2	22-35	4	21.5	-41
LA1	15-25	4	21.5	-34
LA2	22-35	4	21.5	-41

При необходимости возможна комплектация усилителем типа RAMAN

N3COM. Играем по новым правилам

Миссией компании N3COM является обеспечение российского телекоммуникационного рынка высокотехнологичными решениями операторского класса.

Продукция N3COM разрабатывается на компонентной базе и ПО, произведенными в России или дружественных странах.

Особое внимание мы уделяем вопросам проектирования, технического обслуживания, а также внедрению новых решений в уже существующие инфраструктуры.

Альберт Эйнштейн сказал: «В сердце каждой трудности кроется возможность». Мы живем в эпоху перемен и именно сейчас мы предлагаем для наших клиентов новые возможности для решения их технологических задач с высочайшим качеством и меньшими затратами.



www.n3com.ru

Тел.: +7 (495) 147 33 44

E-mail: sales@n3com.ru

